



W
REAL
E**STATE**
K 31.3 – 4.4.25
SWISSTECH REM



Journée Romande des Propriétaires



VENDREDI 4 AVRIL 2025



**SWISSTECH CONVENTION CENTER
LAUSANNE, SUISSE**

VAUD 

swisscaution



GEFISWISS

TAYO 


COMPTOIR IMMOBILIER
RÉGISSEURS DEPUIS 1825

MAGENTA 
Home Design

uspi  **vaud**
union suisse des professionnels de l'immobilier

'AGEFI

CONFÉRENCE

W
REAL
ESTATE
K 31.3 – 4.4.25
SWISSTECH^{REM}



Vendredi 4 avril : Dès 10H00

Enjeux politiques d'actualité liés à la propriété immobilière

Olivier Feller, Directeur de la Chambre vaudoise immobilière (CVI), secrétaire général de la Fédération romande immobilière (FRI), conseiller national



Le logement est au cœur des débats politiques, économiques, sociaux et environnementaux actuels. Comment booster la construction de logements pour répondre à la demande notamment dans les agglomérations urbaines ? Comment encourager la rénovation énergétique des bâtiments existants ? Faut-il augmenter le nombre de logements d'utilité publique ? Comment imposer la propriété du logement équitablement ? Faut-il réviser le droit de la propriété par étages ? Les exigences actuelles en matière de fonds propres, sont-elles compatibles avec l'encouragement de la propriété du logement ancré dans la Constitution fédérale ? Le droit du bail devrait-il être révisé ? Voilà quelques-uns des enjeux d'actualité qui seront abordés.

Vendredi 4 avril : Dès 10H15

Rôle clé des professionnels de l'immobilier dans la transition énergétique



Fabien Anex
Président
USPI Vaud



Prof. Hans B. Püttgen
Professeur honoraire
VPA de l'EFPL



Sébastien Roudit
Resp. Département immobilier
BCV



Yves Noël
Professeur en droit fiscal
Université de Lausanne



Aurélien Treboux
Responsable des travaux
Naef Immobilier



Olivier Carrard
Directeur
Comptoir Immobilier



Jean-Pierre Mérot
Président
association Choc électrique

En introduction, Monsieur Fabien Anex, président de l'USPI Vaud, rappellera le rôle incontournable du gérant/administrateur de PPE dans le cadre des travaux d'assainissement énergétique. Nous aurons le plaisir d'accueillir le Professeur Hans B. Püttgen qui présentera, sous un angle général, les défis de la politique énergétique. Ces interventions seront suivies d'une table ronde composée de cinq professionnels qui pourront apporter aux propriétaires tous les éléments à prendre en compte dans le cadre de travaux d'assainissement énergétique. Seront notamment présents : Monsieur Sébastien Roudit, responsable du département immobilier de la BCV qui abordera l'aspect financier. Le Professeur Yves Noël traitera de l'aspect fiscal, Monsieur Aurélien Treboux, responsable des travaux au sein de l'agence genevoise Naef pour les aspects techniques, Monsieur Olivier Carrard, Directeur de l'agence de Lausanne du Comptoir Immobilier transmettra son expertise sur le droit du bail et de la PPE, et Monsieur Jean-Pierre Mérot, président de l'association Choc électrique, fera la lumière sur l'assainissement des immeubles chauffés à l'électricité.

Vendredi 4 avril : Dès 11H00

L'énergie solaire : toujours un choix stratégique pour les propriétaires ?



Dr Olivier Ouzilou
co-fondateur
Signa-Terre



Mohamed Meghari
RP autorités et politique énergétique
DIREN



Stéphane Genoud
expert HES-SO académique et
programme Group-it



Julien Destré
CEO
Terasolar



Thomas Lier
Directeur du Fonds GETF
Gefiswiss



Richard Mesple
Directeur
Local Energy

Le photovoltaïque demeure un pilier essentiel de la transition énergétique. Avec l'autoconsommation, le partage d'énergie entre voisins et des outils de dimensionnement toujours plus performants, comment maximiser le rendement de son installation malgré l'évolution des tarifs de rachat ? Nous explorerons avec des experts de la branche, les solutions pour optimiser votre production solaire et transformer votre bâtiment en un véritable acteur de la transition énergétique !

Vendredi 4 avril : Dès 11H45

La technologie et l'innovation pour une gestion immobilière optimisée



Nathalie Berli
Fondatrice
iGère



Patricia Lecoultre
Experte Administration PPE
Enseignante USPI Formation



Isabelle Panzera
Gérance immobilière
PBBG



Antoine Febvay
CEO
Palmer Enterprises



Rosaline Fleury
Spécialiste IA et
intégration logiciels métiers

Le secteur immobilier évolue rapidement, et les nouvelles technologies jouent un rôle central dans cette transformation. Les (co)propriétaires et les investisseurs recherchent de plus en plus des solutions qui simplifient et améliorent la gestion et la mise en valeur de leurs biens. Ils attendent des services plus transparents, efficaces et accessibles. Chaque intervenant partagera ses expériences concrètes sur l'intégration de technologies telles que les logiciels de gestion immobilière, les outils de communication en ligne, ou encore les plateformes de gestion des biens. Cette table ronde servira non seulement à informer, mais aussi à inspirer les experts immobiliers à adopter davantage ces solutions technologiques et les propriétaires et copropriétaires à privilégier les acteurs de l'immobilier "pro-innovation" pour optimiser la gestion de leurs biens et maximiser leur valeur.

CONFÉRENCE

W
REAL
ESTATE
K 31.3 – 4.4.25
SWISSTECH^{REM}



Vendredi 4 avril : Dès 13H30

Pourquoi l'USPI Suisse s'oppose à la suppression de la valeur locative ?

Philippe Nantermod

Président de l'USPI Suisse
Conseiller national et avocat



Les Chambres fédérales ont décidé de supprimer la valeur locative des résidences principales et secondaires. En contrepartie, quasiment toutes les déductions fiscales ont été supprimées et un nouvel impôt sur les résidences secondaires a été introduit. L'USPI Suisse s'oppose à cette réforme qui pénalisera un grand nombre de propriétaires, favorisera le travail au noir et découragera les propriétaires d'assainir énergétiquement leurs immeubles. Le président de l'USPI exposera les motifs qui pousse l'association représentant les professionnels de l'immobilier à adopter cette position ferme mais peut-être inattendue.

TABLE RONDE

W
REAL
E
STATE
K 31.3 – 4.4.25
SWISSTECH REM



Vendredi 4 avril : Dès 13H45

Ce que vous avez toujours voulu savoir sur la promotion immobilière & la résidence secondaire



Philippe Voland

Fondateur

REM Real Estate Meeting



Me Gianni Fera

Senior Associate, Tax Expert



Me Dominique Slerro

Avocat et Notaire à Sion



Alexandre Castillon

Membre de la DG

Resp. CI Conseils VD VS



Yannis Ioannides

Membre de la DG

Resp. CI Conseils GE

Nos experts partageront leur expérience sur les composantes indispensables à la réalisation d'une promotion immobilière résidentielle réussie. Dans un contexte 2025 tendu entre les contraintes liées à l'aménagement du territoire et la rareté foncière, il est plus que jamais primordiale de s'entourer des professionnels de l'immobilier pour étudier, conceptualiser et réaliser ses projets. Nous explorerons également les tendances du marché PPE et locatif des cantons de Vaud et Genève, en passant en revue les principales exigences auxquelles les propriétaires et les locataires sont confrontés. Nous traiterons également des particularités cantonales, avec un focus sur Genève. La deuxième partie de la conférence abordera les aspects clés de l'acquisition d'une résidence secondaire. Nous prendrons des exemples concrets pour le canton du Valais, en insistant sur le cadre légal et en présentant un exemple concret d'un projet d'hébergement touristique dans le charmant village de Grimenz.

CONFÉRENCE

W
REAL
ESTATE
K 31.3 – 4.4.25
SWISSTECH^{REM}

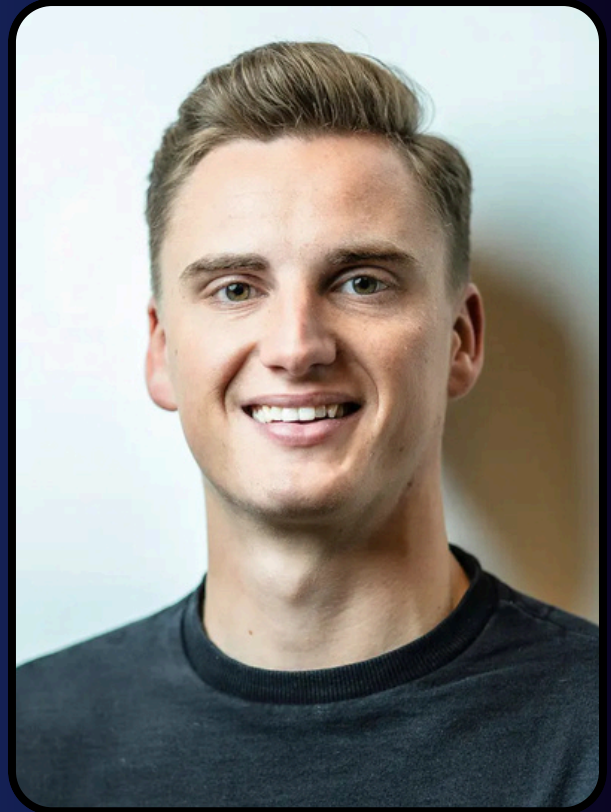


Vendredi 4 avril : Dès 14H30

Comment développer son patrimoine immobilier en Suisse, Edouard vous délivre les clés du succès !

Edouard Clerc

Fondateur - inved



Ce qui coute le plus cher à un propriétaire privé, c'est ce qu'il ne sait pas. Les bonnes pratiques en matière d'investissements immobiliers sont réservées aux professionnels et peu connues du grand public. Et pourtant, l'immobilier est un actif incontournable dans le cadre du développement patrimonial. Aucun propriétaire ne regrette d'avoir acheté un bien immobilier sur les 30 dernières années en Suisse. Dans sa présentation, Edouard Clerc décortiquera cette industrie et dévoilera comment développer son patrimoine efficacement. Lors de sa conférence, Edouard va mettre en lumière 3 principes qui peuvent paraître simples et évidents, mais dans la réalité ne le sont pas : Vendre c'est s'appauvrir, s'endetter c'est s'enrichir, optimiser c'est pérenniser !

TABLE RONDE

W
REAL
ESTATE
K 31.3 – 4.4.25
SWISSTECH^{REM}



Vendredi 4 avril : Dès 14H45

Comment développer son patrimoine immobilier en Suisse, Edouard vous délivre les clés du succès !



Edouard Clerc
Fondateur
inved



Gregory Buchs
Fondateur
Immobilis Consulting



Michel Narbel
Directeur général
Argecil



Jean-Baptiste de Bantel
CEO
Parfi Management



Benoît Natalizzi
Spécialiste expertise et transaction
Comptoir Immobilier

Pour cette table ronde animée par Edouard, nous aurons le privilège d'accueillir sur scène 4 experts de l'économie immobilière helvétique qui partageront leurs expériences et vous donneront des solutions concrètes pour vous accompagner dans le développement de votre patrimoine immobilier. De l'expertise de vos biens à la transaction, vous repartirez avec des solutions actionnables et de précieux conseils.

TABLE RONDE

W
REAL
ESTATE
K 31.3 – 4.4.25
SWISSTÉCH^{REM}



Vendredi 4 avril : Dès 15H15

Quelles solutions innovantes pour la transmission de son patrimoine immobilier ?



Philippe Lugassy
Journaliste économique
RTS



César Pidoux
Associé, Directeur
fonds Viager Swiss SCmPC, Gefiswiss



François Normand
Fondateur
Viage



Julian Reymond
CEO
Realstone



Grégoire Schafroth
Avocat Clients Privés / Banque & Finance
MLL Legal



Stephan Mischler
Directeur Romandie
Feyn

Cette session vous offrira une perspective approfondie sur les enjeux liés à la transmission et la succession d'un patrimoine immobilier. Nos experts vous présenteront le contexte actuel et les perspectives du marché immobilier résidentiel en Suisse. Nous aborderons également les aspects du financement hypothécaire pour les aînés et la tenue des charges à la retraite. Nos intervenants spécialisés démontreront pourquoi le viager et le swap s'imposent à la fois comme des solutions pertinentes face aux défis sociétaux et comme des opportunités d'investissements diversifiées, dans un segment résilient et porteur.

PARTENAIRES MÉDIAS

W
REAL
ESTATE
K 31.3 - 4.4.25
K SWISSTECH^{REM}

JRP
JOURNÉE ROMANDE
DES PROPRIÉTAIRES

'AGEFI

SERVICE - ÉTHIQUE - PERFORMANCE - DÉVELOPPEMENT DURABLE

CI | MAG

LE MAGAZINE DU GROUPE COMPTOIR IMMOBILIER

Propriété

GOLDBACH

 carac

lfm
LA RADIO

Bilan

(24)heures

immobilier.ch

chantiers
MAGAZINE